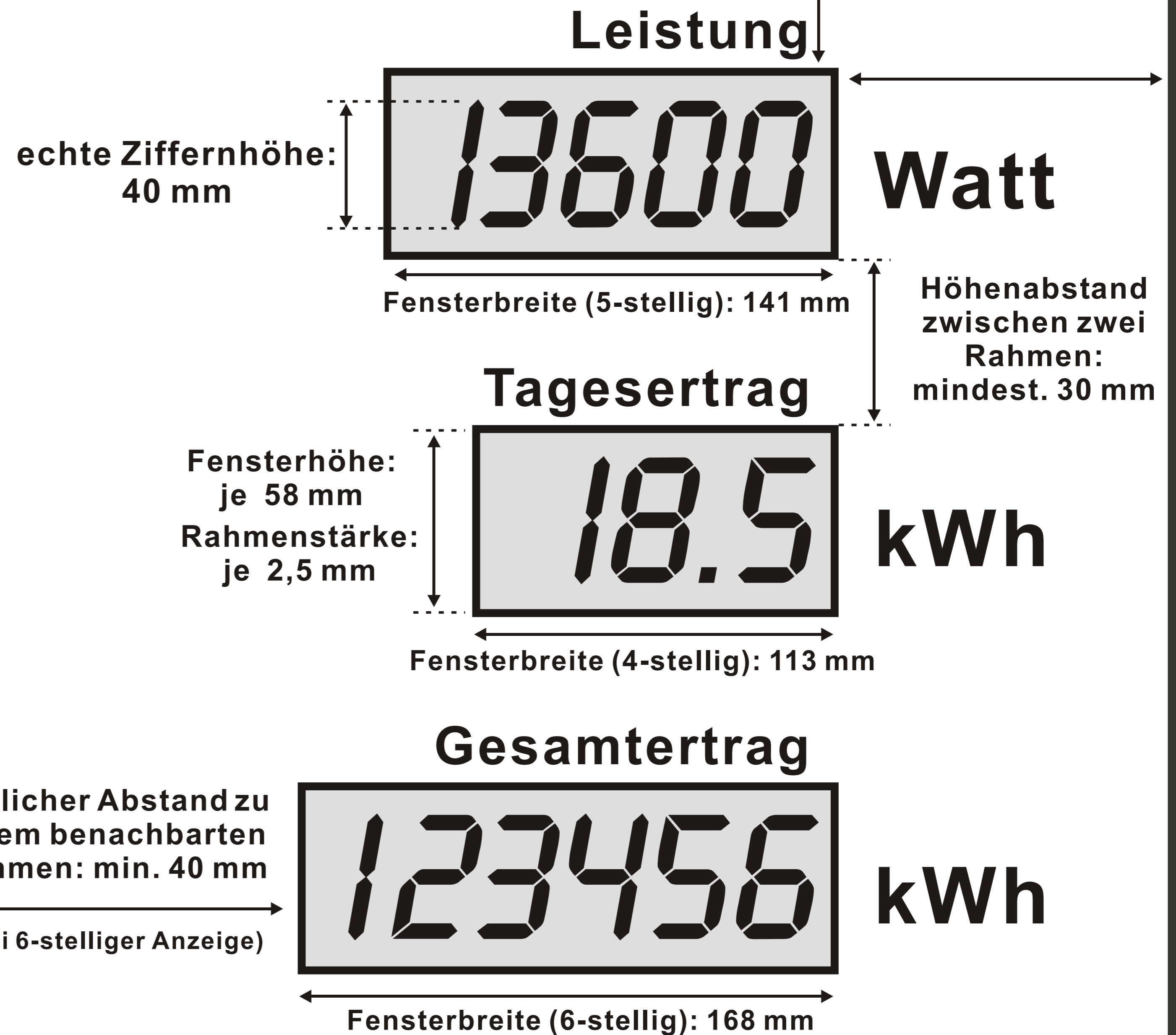


# LCD-Displays, 4- bis 6-stellig, mit 40 mm Ziffernhöhe

Die Displayfenster sind innerhalb des Layouts frei positionierbar, sofern die Mindestabstände eingehalten werden.

Abstand zu den Layoutgrenzen: je min. 50 mm



Layoutmaß (Maß der Druckplatte) PV3-LC (B x H): 620 x 500 mm  
(Davon werden umlaufend 5mm durch das Rahmengehäuse überdeckt)